

越前町に住もう!

定住促進支援制度

スタート!

越前町
事業

2010年
4月1日より

分譲地購入
紹介謝礼金

1区画
10万円

上野田分譲地、ひまわりの里分譲地を
知人等に紹介し、契約が成立した場合に
紹介者に謝礼金を交付します。

土地購入費の

最大 **30%**
補助+α



1 分譲地 購入支援

越前町に永住を希望し、
自家用住宅の建築を目的に
土地を購入された方に補助金を交付します。

土地購入費の
5%補助



例 4,000,000円の土地購入の場合

5%補助 | 200,000円

既に分譲地を購入し、居住されておられる方が、
更に分譲地を購入される場合
(居住されていない親族を含む)に補助金を交付します。

土地購入費の
15%補助



例 4,000,000円の土地購入の場合

15%補助 | 600,000円

2 早期 新築支援

2年以内に床面積100㎡以上の自家用住宅を
新築された方に補助金を交付します。

土地購入費の
10%補助



例 4,000,000円の土地を購入し、
2年以内に新築した場合

10%補助 | 400,000円

2年以内に床面積100㎡以上の自家用住宅を
町内業者にて新築された方に補助金を交付します。

土地購入費の
15%補助



例 4,000,000円の土地を購入し、
2年以内に町内業者にて新築した場合

15%補助 | 600,000円

3 子育て 支援

永住目的で購入分譲地に2年以内に新築された方で、
転入届等提出日に児童を扶養し同居する方に補助金を交付します。

義務教育就学前児童
(1人あたり)

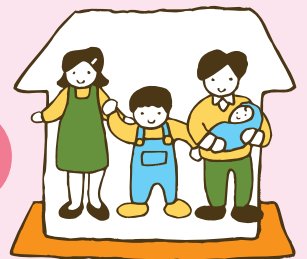
10万円補助

義務教育等就学児童
(1人あたり)

5万円補助

最高 **30万円**
補助

※町内よりの転居者の方については、上記金額の半額とします。



分譲地購入者特典! ●越前町温泉施設への温泉共通回数券の進呈 ●コミュニティバス回数乗車券の進呈